

統計月報

小田原市の人口と世帯

—平成27年7月号—

平成27年7月1日現在

小田原市の人口と世帯はホームページでも提供しています。

HPアドレス <http://www.city.odawara.kanagawa.jp/>

E-mail somu@city.odawara.kanagawa.jp

小田原市総務部総務課統計係

神奈川県小田原市荻窪300番地

TEL 0465-33-1295 FAX 0465-33-1286

人口	総数	194,374 人	前月からの増減	(△ 6)	前年同月からの増減	(△ 868)
	男	94,743 人		(△ 9)	(△ 486)	
世帯数	女	99,631 人		(3)	(△ 382)	
		80,770 世帯		(59)	(618)	
人口密度		1,704 人(1km ² 当たり)				
1世帯当たり		2.41 人				

6月中の人口動態

区分	増減総数	自然増減			社会増減								
		出生	死亡	増加	増加			減少	減少				
					転入	その他	転出		その他				
県外から	県内から	県外へ	県内へ	その他									
総数	△ 6	△ 22	136	158	16	521	238	277	6	505	237	264	4
男	△ 9	△ 4	75	79	△ 5	265	120	140	5	270	128	142	0
女	3	△ 18	61	79	21	256	118	137	1	235	109	122	4

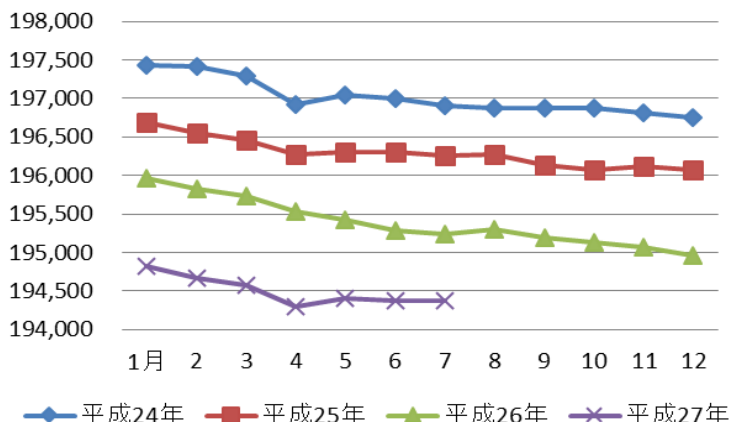
6月中の1日当たりの届出数

出生	4.5人	転入	17.4人	婚姻	2.7件
死亡	5.3人	転出	16.8人	離婚	0.9件

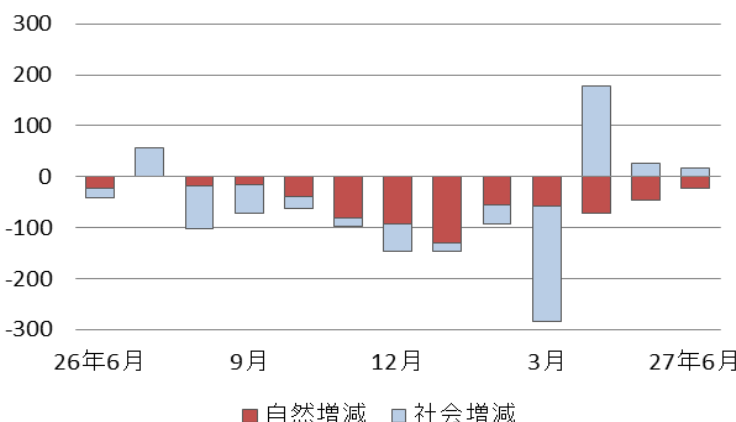
* 小田原市の人口と世帯数は、神奈川県統計調査条例に基づき毎月集計しています。集計は、5年ごとに行われる国勢調査の人口・世帯数を基礎として住民基本台帳法及び戸籍法の定めによる転入、転出、出生、死亡の月間の届出数を毎月加減する方法により実施しています。このため、国勢調査実施年の10月1日現在の人口を「確定人口」、それ以外の1日現在の人口を「推計人口」と呼んでいます。

* 表中の△は減少を示す。

人口の推移



人口増減の推移(直近1年)



区分	今月の人口と世帯				先月からの増減							
	世帯数	人口			世帯増減	人口増減						
		計	男	女		計	自然増減		社会増減			
							出生	死亡	市外移動		市内移動	
転入	転出	転入	転出									
川東・北部	9,828	26,339	13,148	13,191	3	10	26	25	59	49	56	57
飯泉	2,241	5,509	2,804	2,705	1	10	6	4	15	10	18	15
成田	1,544	3,841	1,966	1,875	△ 2	△ 4	1	3	7	10	14	13
桑原	386	932	464	468	1	0	1	2	2	1	0	0
別堀	388	986	506	480	2	△ 3	1	3	5	2	0	4
高田	952	2,530	1,262	1,268	4	13	5	1	3	3	9	0
千代	1,374	3,808	1,914	1,894	0	△ 4	1	3	9	5	7	13
永塚	430	1,114	561	553	1	△ 2	1	0	7	8	4	6
東大友	42	120	56	64	0	0	0	0	0	0	0	0
西大友	202	618	295	323	0	1	1	1	1	0	0	0
延清	196	663	308	355	0	△ 1	1	1	0	1	0	0
曾我原	375	1,014	511	503	△ 2	△ 5	0	0	1	4	0	2
曾我谷津	260	722	346	376	0	1	1	0	0	0	0	0
曾我別所	285	800	405	395	1	3	3	0	0	0	0	0
曾我岸	118	872	429	443	△ 2	△ 1	0	0	1	0	0	2
曾我光海	215	639	289	350	3	8	2	0	5	2	3	0
上曾我	231	702	331	371	0	△ 2	1	3	0	0	0	0
下大井	243	654	325	329	0	△ 1	1	2	1	0	1	2
鬼柳	290	603	273	330	△ 3	△ 2	0	1	2	3	0	0
曾我大沢	56	212	103	109	△ 1	△ 1	0	1	0	0	0	0
橘	4,806	12,166	6,002	6,164	9	△ 2	10	10	34	29	13	20
前川	1,600	3,727	1,849	1,878	2	△ 6	5	3	8	12	6	10
羽根尾	180	460	233	227	2	5	0	0	5	0	0	0
中村原	1,319	3,370	1,674	1,696	5	1	2	4	11	11	4	1
東ヶ丘	X	X	X	X	0	0	0	0	0	0	0	0
上町	71	209	97	112	0	0	0	0	0	0	0	0
小船	382	1,231	560	671	0	0	1	2	7	0	2	8
山西	36	104	46	58	0	0	0	0	0	0	0	0
沼代	90	313	162	151	0	△ 1	0	0	0	1	0	0
小竹	1,128	2,752	1,381	1,371	0	△ 1	2	1	3	5	1	1
川匂	0	0	0	0	0	0	0	0	0	0	0	0

地域別人口と世帯数(再掲)

区分	今月の人口と世帯				先月からの増減							
	世帯数	人口			世帯増減	人口増減						
		計	男	女		計	自然増減		社会増減			
							出生	死亡	市外移動		市内移動	
転入	転出	転入	転出									
小田原市	80,770	194,374	94,743	99,631	59	△ 6	136	158	521	505	499	499
片浦	567	1,493	701	792	△ 1	△ 4	0	2	2	2	1	3
中央	28,103	64,892	31,331	33,561	16	△ 51	47	69	175	191	176	189
富水・桜井	17,476	41,605	20,055	21,550	6	1	22	26	110	126	135	114
川東・南部	19,990	47,879	23,506	24,373	26	40	31	26	141	108	118	116
川東・北部	9,828	26,339	13,148	13,191	3	10	26	25	59	49	56	57
橘	4,806	12,166	6,002	6,164	9	△ 2	10	10	34	29	13	20

※「前川」には、川東・南部地域の544世帯、1,216人を含む。

※表中の「X」は、数量が少ないので秘匿したことを示す。

＜秘匿の状況＞

- ・「緑」の値を「荻窪」に含めた。
- ・「酒匂七丁目」の値を「酒匂六丁目」に含めた。
- ・「東ヶ丘」の値を「中村原」に含めた。

